

7.  
Um Menschen zu bestrafen, bestrafen  
sie manchmal  
\_\_\_\_\_ ch \_\_\_\_\_ masken  
in Tierform aufgesetzt.



8.

9.  
welches schwarze, vier-  
beinige Tier gilt auch  
heute noch als treuer  
Begleiter von Hexen?

Einen Menschen, der sich in  
einen Wolf verwandeln  
konnte, nannte man auch

3

6

11.  
Mit welchem Tier kannst du  
dir ein cooles Erinnerungs-  
foto in unserer Fotoecke  
schießen lassen?

10.  
Schau dir die Zeichnung „Der  
behexte Stallknecht“ von Hans Baldung  
Grien an. Welches Fabertier ist auf  
dem Wappen oben rechts zu sehen?

12

10  
**LÖSUNGSSATZ**

**IM KRIMINALMUSEUM IN ROTHENBURG**

1 2 3 4 5 6  
7 8 9 10 11 12

# „Hund und Katz- Wolf und Spatz“

KINDER-RALLYE 6-9 JAHRE



Willkommen in der Sonderausstellung!  
Hier lernst Du allerlei über Tiere in der  
Rechtsgeschichte. Fülle das Quiz aus und  
finde den richtigen Lösungssatz.  
Der grüne Lupi hilft Dir dabei.  
Am Ende wartet eine süße Überraschung  
auf Dich!

Viel Spaß!

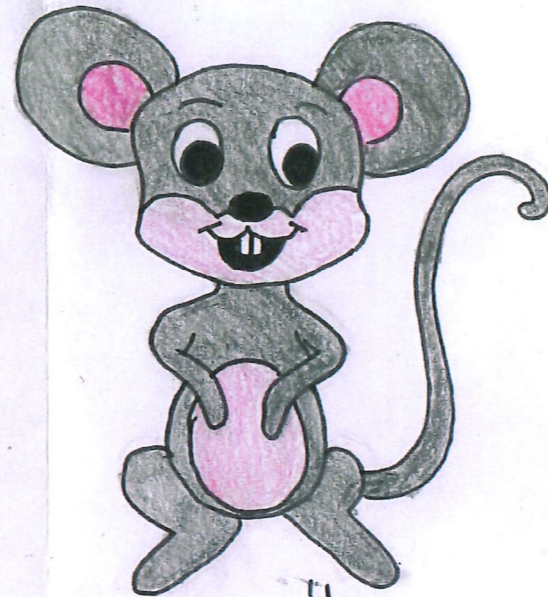
1.  
Welcher Kaiser ließ im Jahr 813 n. Chr.  
anordnen, dass es überall in seinem Reich  
Wolfsjäger geben müsste?

Karl \_\_\_\_\_  
\_\_\_\_\_

6.  
Manche Tiere wurden beim  
strafen am Galgen mit

g e \_\_\_\_\_  
\_\_\_\_\_

2.  
Spatzen, Mäuse und Krähen wurden  
von den Menschen gejagt, weil sie die  
\_\_\_\_\_ \_\_\_\_\_  
\_\_\_\_\_ 2 \_\_\_\_\_  
schädigten.



4.

Was half in der Vorstellung unserer Vorfahren  
gegen Zahnweh?

Maulwurfs \_\_\_\_\_  
\_\_\_\_\_



5.  
Um Waren zu transportieren, waren die Menschen auf tierische Helfer wie  
Pferde angewiesen. Dabei war es unter Heinrich (VII.) erlaubt, für seine Pferde  
\_\_\_\_\_ \_\_\_\_\_  
\_\_\_\_\_ 9 \_\_\_\_\_  
am Wegesrand zu holen.



3.  
Die Pest wurde insbesondere  
durch den  
Ra \_\_\_\_\_  
\_\_\_\_\_ 8 \_\_\_\_\_  
Floh  
übertragen.